

RIXÖ BRYGGAN

QUALITY AND KNOWLEDGE SINCE 1947





VI KÄNNER HAVET

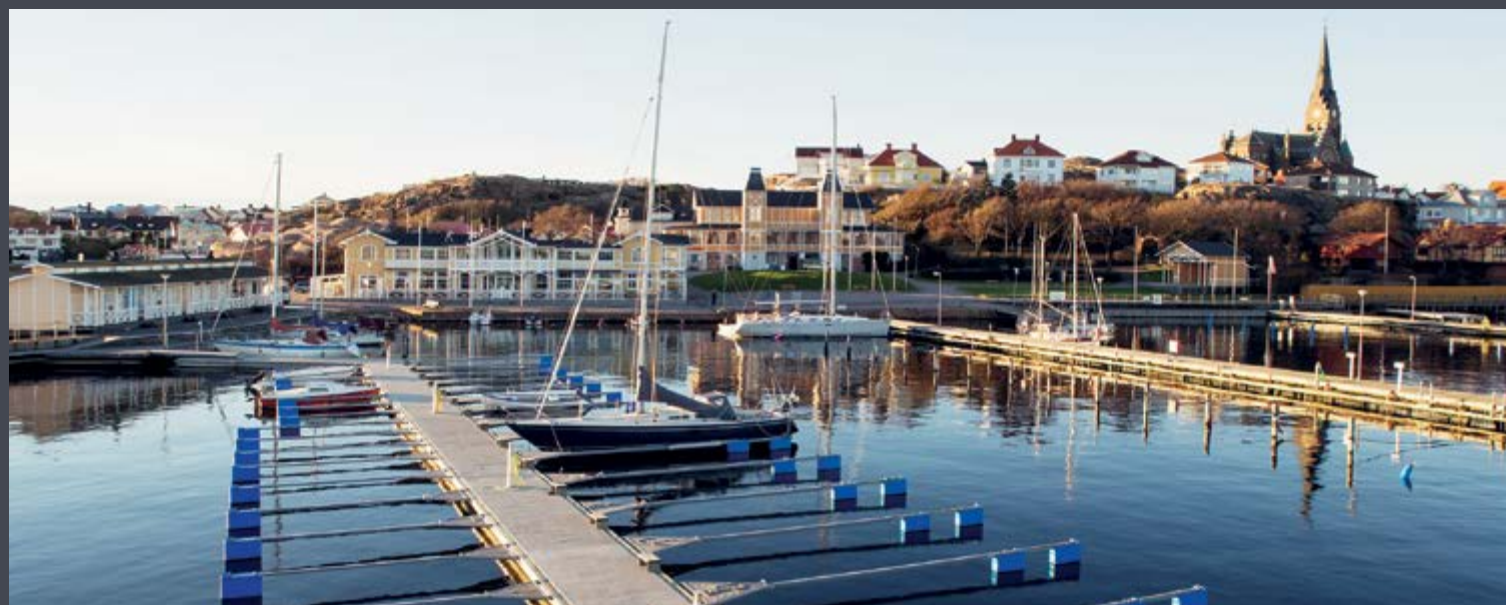
Vi vet inte bara hur man angör en brygga. Vi vet hur man anlägger den!

För kunder runt om i världen har RIXÖBRYGGAN ritat, tillverkat och installerat bryggor, småbåtshamnar och flytande anläggningar under många år – byggda på flytande betongponton, vilket är en stark och underhållsfri grund.

Välkommen till oss med önskemål, idéer och drömmar så hjälper vi till med att förverkliga dem. Vi jobbar med ett helhetstänk kring varje brygga eller anläggning och utför allt i egen regi – från planering och projektering till produktion och installation. Från idé till färdig hamn!

Säkerhet är A och O. Vi vet också att en brygga eller hamn måste vara både hållbar och funktionell, samtidigt tilltalande och trivsamt samt dessutom kunna erbjuda komfort.

Vi finns på den Svenska västkusten, strax norr om Lysekil. Vi känner havet och de krafter som väder och vind utsätter hamnar och bryggor för. Därför utrustar vi dem med en rad smarta och unika konstruktionslösningar vilket ger ett tryggt bryggliv för lång tid framåt.



Innehåll:

- 2 INNOVATIVT OCH TRYGGT
- 7 ETT HELHETSGREPP
- 8 ERFARENHET PÅ KÖPET
- 9 SPECIALBRYGGOR
- 10 TRÅ/BETONGBRYGGOR
- 12 BETONGBRYGGOR
- 14 VÅGBRYTARE
- 16 TILLBEHÖR
- 20 RIXÖBRYGGANS HISTORIA

INNOVATIVT OCH TRYGGT

Våra bryggor, från vår första trä/betongbrygga till dagens vågbrytare, har utformats och utprovats under många år. Verksamheten i betonggjuteriet vid Rixö har renodlats i takt med produktionen av tusentals pontoner, utveckling av bryggtyper och konstruktion av unika lösningar.

VI HÅLLER OSS I FRAMKANT OCH ÄR SÄRSKILT STOLTA ÖVER DESSA TRE INNOVATIONER:

SAMMANKOPPLING

RIXÖBRYGGANS lösning för flexibel sammankoppling av flera bryggenheter till större anläggningar är hydrauliskt spända vajrar genom hela bryggans längd.

Vajrarna löper i tillslutna kanaler som skyddar mot korrosion och har gummidämpare i skarvarna. Elastiskt och oslagbart när det gäller hållbarhet och konstruerat för maximal stabilitet och komfort.

Det gäller särskilt i utsatta lägen eftersom vajrarna tar upp dragkrafterna i konstruktionen medan pontonerna endast utsätts för tryckkrafter.

FÖRANKRING

RIXÖBRYGGANS system med förankringen i kryss är en trygg och säker lösning som installeras av vår egen erfarna personal. Systemet består av en kombination av kätting, polyetenrep och vårt specialformade plogankare av betong. Förankringsbrunnar i pontonen, tillgängliga från däck, förenklar justering och underhåll.

Polyetenrepet, mellan kättingens nedre del och plogankaret på botten, minskar problemet med korrosion och innebär minimalt underhållsbehov.

VÅGBRYTARE

RIXÖBRYGGANS vågbrytare, designade med snedställda betongskärmar bromsar effektivt upp kraften från vågor och vågrörelser.

Om läget är utsatt för vågor och vind utgör vågbrytaren en viktig del i hamnen.

Rätt utformade och utplacerade gör RIXÖBRYGGANS vågbrytare det möjligt att anlägga bryggor på helt nya platser!

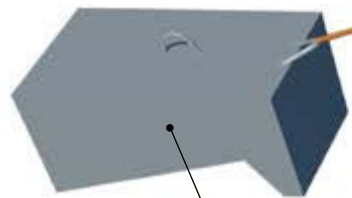
Med vår erfarenhet av dessa lösningar – från ett stort antal anläggningar under de senaste 40 åren, särskilt i utsatta lägen – vet vi att de är bra och att de fungerar.



En flytande brygga följer med vattennivån så att man alltid har samma höjd från båt till brygga.

Genomgående vajer och gummidämpare gör skarvarna stabila och håller ihop flera bryggor på ett komfortabelt sätt. Även vid sammankoppling av många bryggelement – både på längden eller bredden.

Betong som material är underhållsfritt och otroligt hållbart. RIXÖBRYGGANS pontoner är konstruerade för att ligga på plats året runt och gjutna i rutarmerad frostbeständig betong kring en kärna av cellplast.



Varje plats kräver en unik bedömning av hur man förankrar bäst. Generellt brukar förankringens längd vara ungefär tre gånger vattendjupet. T.ex. 30 m förankring vid 10 m vattendjup.

RIXÖBRYGGANS eget unika plogankare för förankring.

För dig som drömmer om en brygga har Rixöbryggan



lösningen! Möjligheterna är näst intill obegränsade...





MED GREPP OM HELHETEN

RIXÖBRYGGAN gör det enkelt för kunden genom att steg för steg erbjuda hjälp hela vägen, från idén om en brygga fram till att anläggningen tas i bruk.

Var ska den placeras, vad ska den användas till och hur ska den se ut? Hur ser väder- och vindförhållanden ut och vilka tillstånd krävs? Vi hjälper till att svara på frågorna, en efter en.

För en hamn med flera bryggor och plats för många båtar gäller det att disponera utrymmet på ett optimalt sätt. Vi har erfarenhet från många anläggningar och hjälper till att planera rätt antal platser för en kostnadseffektiv och samtidigt säker och bekväm hamn.

När planeringen är klar, tillverkar vi alla ingående enheter varefter de transporteras till dess bestämda plats där vi själva monterar ihop och förankrar anläggningen.

När vi är klara är det också klart att lägga till!

SNYGGA BRYGGOR!

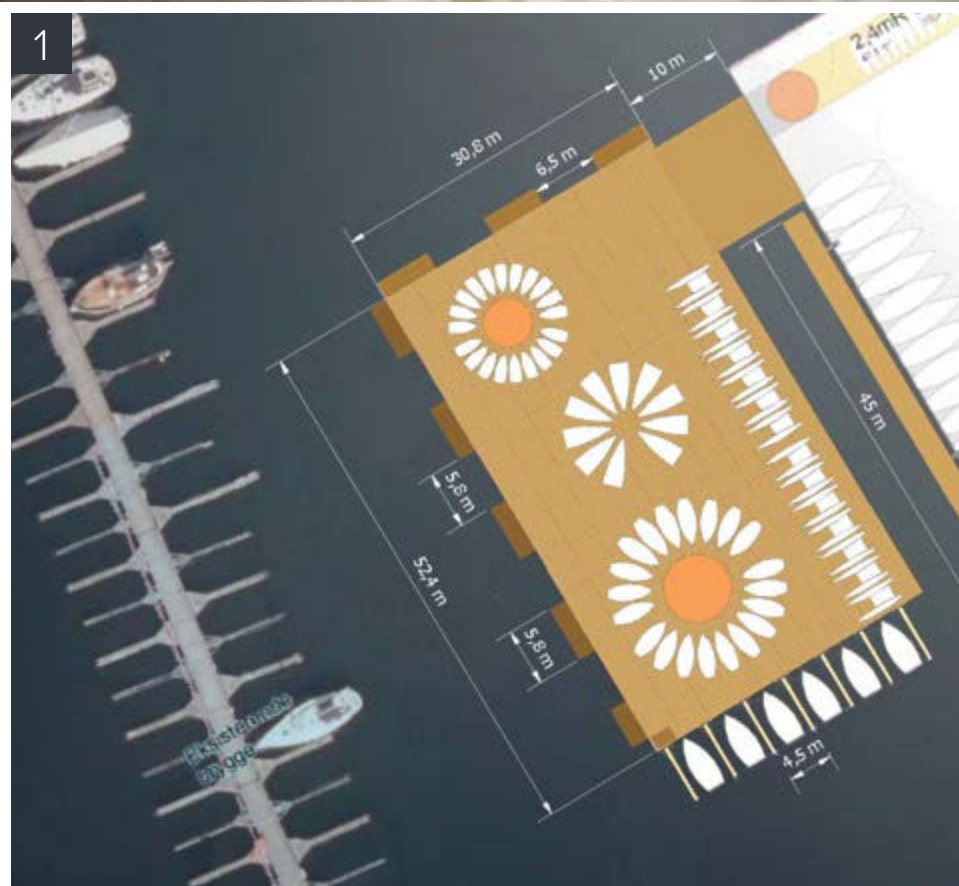
I likhet med de flesta anläggningar ska en hamn tjänstgöra under lång tid.

Den bör således pryda sin plats och utseendet är därför en detalj vi inte glömmer! RIXÖBRYGGAN lägger stor omsorg på design liksom på val av material och tillbehör för att hamnen ska ge ett helhetsintryck som är vackert, tidlöst, funktionellt och hållbart.





ERFARENHET PÅ KÖPET



För de flesta händer det bara en gång att man anlägger en brygga eller hamn. Vi gör det hela tiden.

RIXÖBRYGGAN har funnits på marknaden länge och byggt ett stort antal bryggor och flytande anläggningar, för vitt skilda ändamål, över hela världen. Vår långa erfarenhet får kunderna på köpet.

Genom åren har vi ständigt ökat vår kunskap om anläggning av bryggor och hamnar. Vi kan det här och vet var gränserna går samtidigt som vi gärna flyttar fram positionerna när det är möjligt.

Med varje nytt projekt får vi ny erfarenhet om hur en brygga bäst samverkar med naturens krafter, med väder och vind som ibland tar sig oväntade vägar.

Våra levererade anläggningar följer vi genom åren. Vi håller kontakt med kunden och beroende av behov och önskemål utför vår personal service och underhåll.

Vi har långa relationer med våra bryggor.

BRYGGOR

FÖR SPECIELLA ÄNDAMÅL

Ibland räcker inte marken till, som i Malmö. Ibland ska ett konstverk eller badhus flyta. Ibland behövs speciella konstruktioner för en viss typ av verksamhet. RIXÖBRYGGAN har erfarenhet av en rad specialanläggningar.

NÅGRA EXEMPEL:

1. KNS, Kongelig Norsk Seilforening, totalrenoverar sitt seglingscenter Ulabrand på Bygdøya i Oslo och RIXÖBRYGGAN bidrar i en första etapp med lösningen när det gäller en gigantisk plattform på vattnet. Totalt 30 hopspända pontoner bildar tillsammans den träklädda plattformen på ca 31 x 53 meter. (bilden på vänster sida)
2. Amfibieregementets enhet i Göteborg (gamla KA4 vid Käringberget i Långedrag) har en flytande kaj med högt fribord anpassat för dess specialbåtar. Kajen klarar även trafik med tunga truckar.
3. Strömstads kallbadhus ligger vackert i vattnet vid strandpromenaden ut mot Västerhavet – på pontoner från RIXÖBRYGGAN.
4. Flytande cykelparkering vid Centralstationen i Malmö – där marken inte räckte till för tågpendlarnas alla cyklar!
5. Kajanläggningen för fiskeflottans verksamhet i Västerö hamn på Läsö i Danmark.
6. Kent Karlssons 19 meter höga flytande konstverk ”Mellan tvivel och hopp” vid Norra Älvstranden, Göteborg vilar på en betongponton, försedd med specialköl för att balansera vikten.



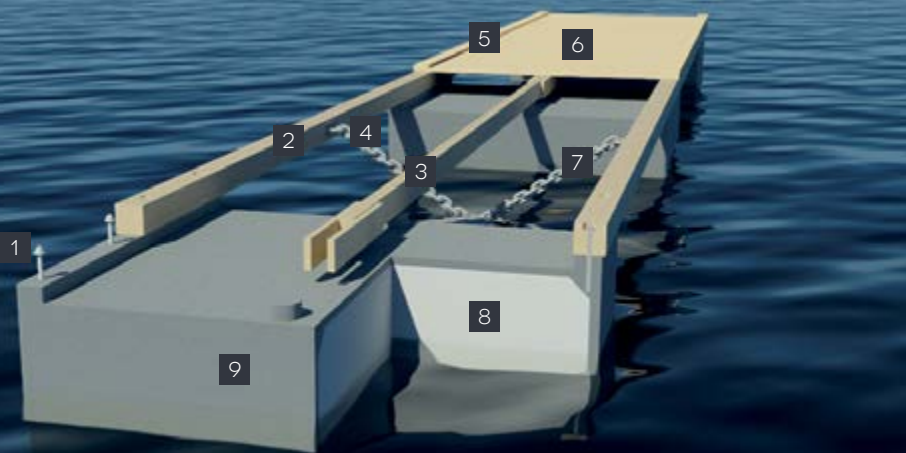
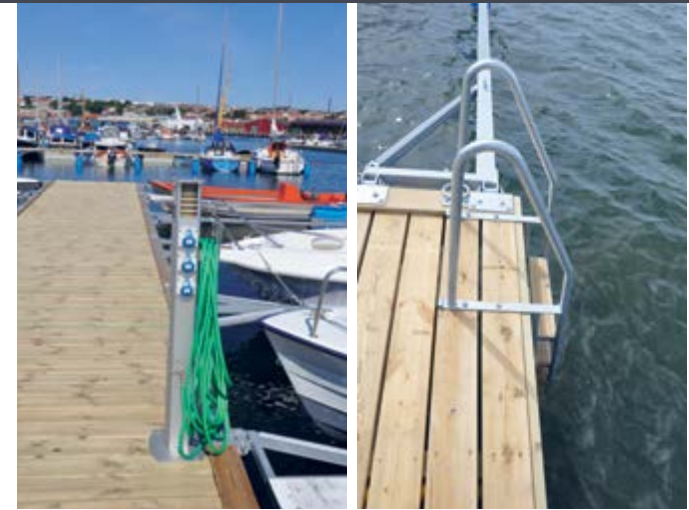
TRÄ/BETONGBRYGGOR

En brygga utöver det vanliga, stabil, robust och i stort sett underhållsfri.
Och samtidigt en brygga med klassisk träkänsla.

I all sin enkelhet är detta likväl en avancerad flytbrygga, utvecklad och utprovad under många år och den första bryggtypen vi tog i produktion.

Allt material är noga utvalt. Trädäck, rostfria infästningsbultar, betong och cellplast är av högsta kvalitet för minimalt underhåll och lång livslängd.

Trä/betongbryggor lämpar sig speciellt bra för hamnar i mindre utsatta lägen eller innanför ett vågskydd, till exempel RIXÖBRYGGANS vågbrytare.



1. Rostfri M20 pinnbult
2. 6×6" tryckimpregnerad furu
3. 6×3" tryckimpregnerad furu

4. Förankringsbygel
5. Kantbräda 145×28 mm
6. Däcksbräda 145×34 mm

7. Galvad förankringskätting
8. Cellplastkärna
9. Rutarmerad betong

Modell	Bredd (m)	Höjd (m)	Fribord (m)	Vikt (kg/m)	Bärighet (kg/m ²)
TB1024	2,4	1	0,5	420	180
TB1030	3,0	1	0,5	525	180
TB1036	3,6	1	0,50 – 0,65	630	180

Minsta bryggängd 7,5 m

Ovanstående är exempel på storlekar.



KONSTRUKTION

- Kraftig ramkonstruktion av tryckimpregnerad furu 6x6".
- Armerad frostbeständig betong med kärna av cellplast.
- Infästningsdetaljer mot betong i rostfritt syrafast material.
- Kantbräda och däckbrädor i tryckimpregnerad furu.

FÖRANKRING

- Förankringsbygel på platta monterad med varmförzinkade bultar.
- Förankras med kätting eller polyetenrep & kätting i kryss mot RIXÖBRYGGANS specialutformade betongankare på botten.

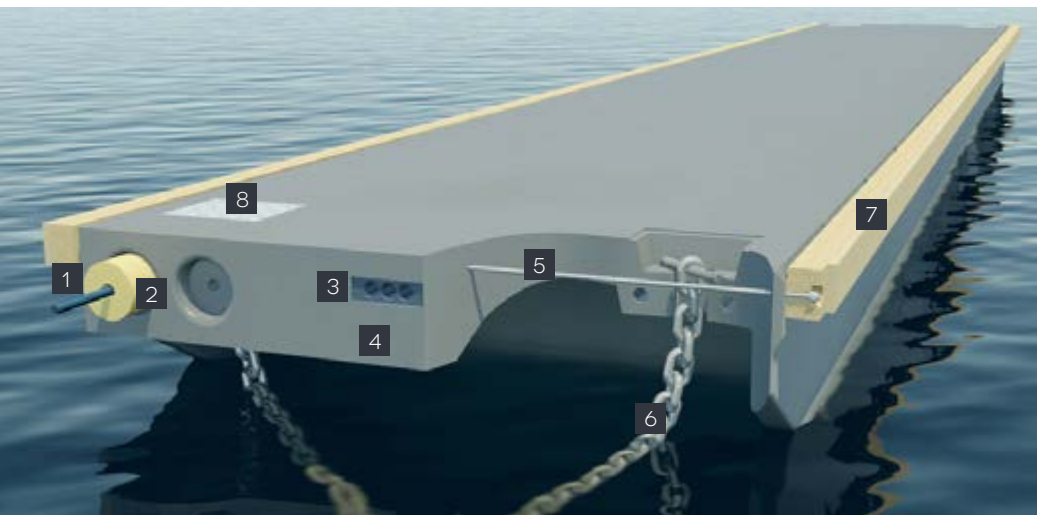
HELBETONGBRYGGOR

RIXÖBRYGGANS helbetongbrygga har satt ny branschstandard med dess kraftiga, solida ponton helt i rutarmerad betong.

Betongbryggan har lång livslängd, kräver minimalt underhåll och har högsta tänkbara stabilitet vilket utprovats under hårda tester i tuffa klimat.

För underhåll och justering är bryggorna utrustade med förankringsbrunnar, enkelt åtkomliga från däck.

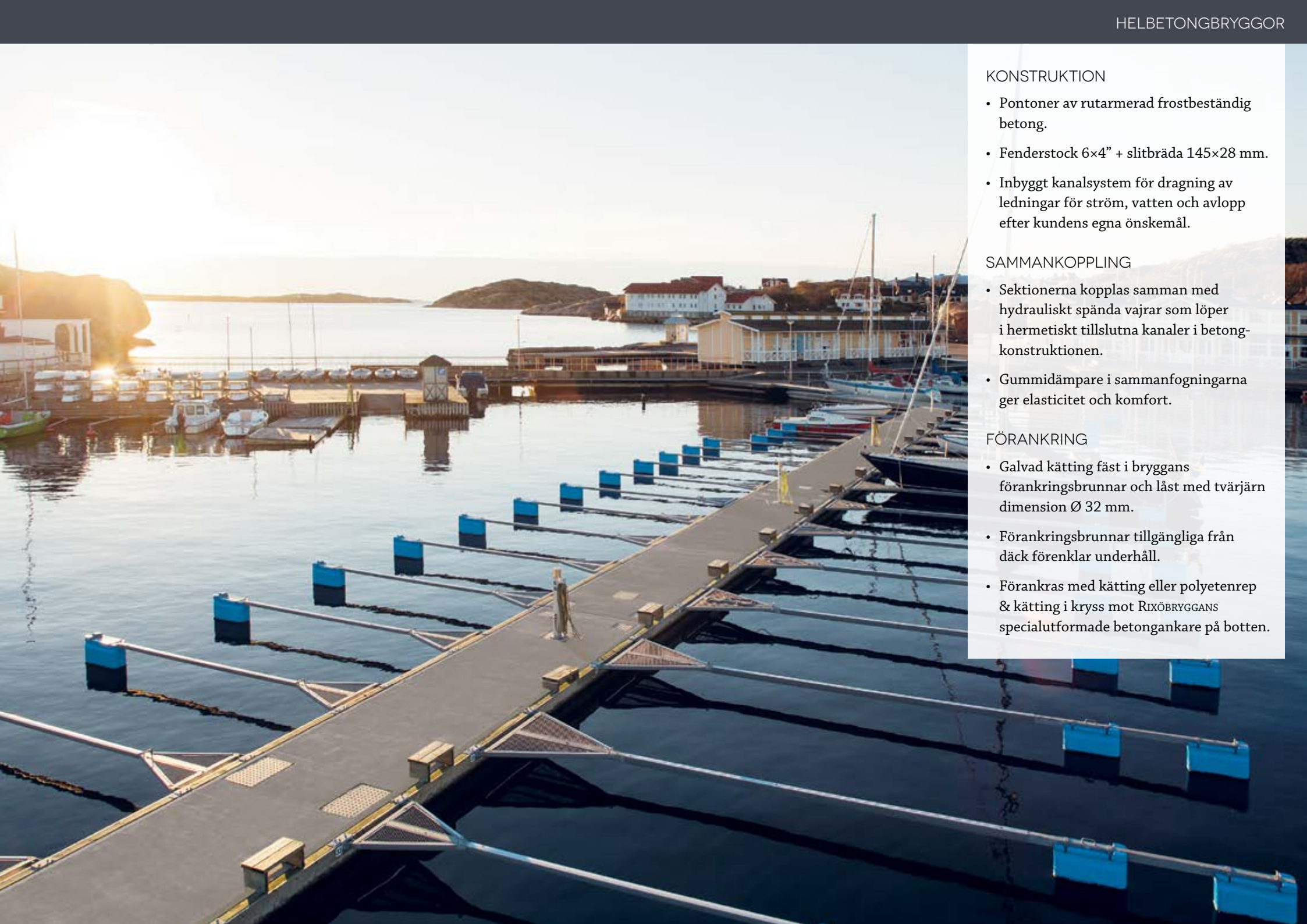
Betongbryggan lämpar sig för fritids- och gästhamnar samt mindre fiskehamnar. I mindre utsatta lägen kan den användas som vågbrytare.



1. Hermetisk innesluten genomgående vajer
2. Gummidämpare
3. Rör för el/vatten ledningar
4. Rutarmerad frostbeständig betong
5. Dragstång
6. Förankringskätting
7. Fenderstock 6×4" + Slitbräda 145×28 mm
8. Förankringsbrunn

Modell	Bredd (m)	Längd (m)	Höjd (m)	Fribord (m)	Vikt (kg/m)	Bärlighet (kg/m ²)
HB10	2,7 & 3,3	10 – 25	1,05	0,45	1000 – 1400	450
HB12	3,3 & 4,3	15 – 25	1,2	0,55	1800 – 2400	550
HB14 (Flytkaj)	3,8 – 5,8	15 – 23	1,4	0,7	2450 – 3850	700
HB16 (Flytkaj)	3,8 – 5,8	15 – 23	1,6	0,8	2100 – 3500	800

Ovanstående är exempel på storlekar.



KONSTRUKTION

- Pontoner av rutarmerad frostbeständig betong.
- Fenderstock 6×4” + slitbräda 145×28 mm.
- Inbyggt kanalsystem för dragning av ledningar för ström, vatten och avlopp efter kundens egna önskemål.

SAMMANKOPPLING

- Sektionerna kopplas samman med hydrauliskt spända vajrar som löper i hermetiskt tillslutna kanaler i betongkonstruktionen.
- Gummidämpare i sammanfogningarna ger elasticitet och komfort.

FÖRANKRING

- Galvad kätting fäst i bryggans förankringsbrunnar och låst med tvärjärn dimension \varnothing 32 mm.
- Förankringsbrunnar tillgängliga från däck förenklar underhåll.
- Förankras med kätting eller polyetenrep & kätting i kryss mot RIXÖBRYGGANS specialutformade betongankare på botten.

VÅGBRYTARE

RIXÖBRYGGAN var först att förse vågbrytare med skärmar vilkas djupgående ger bästa möjliga vågdämpning och rörelsetröghet.

Konstruktionen är oslagbar med viktanpassning för att på bästa sätt fungera i den miljö den ska utplaceras i.

De är utformade och dimensionerade för att skydda hamnar i utsatta lägen. Alla ingående

delsektioner i en vågbrytare från RIXÖBRYGGAN är sammankopplade med vår unika metod med genomgående vajrar i vågbrytarens totala längd. Det eliminerar slitage och reducerar påfrestning i skarvarna samt ger en sammanhängande urstark enhet.



1. Hermetisk innesluten genomgående vajer
2. Gummidämpare
3. Rör för el/vatten ledningar
4. Rutarmerad frostbeständig betong
5. Förankringskätting
6. Gjuten betongskärm
7. Fenderstock 6×4" + Slitbräda 145×28 mm
8. Förankringsbrunn

Modell	Bredd (m)	Längd (m)	Höjd (m)	Fribord (m)	Vikt (kg/m)	Bärighet (kg/m ²)
VB20	3,3 – 5,3	10 – 23	2	0,45 – 0,70	2100 – 3500	450 – 800
VB20HD	3,3 – 5,3	10 – 23	2	0,5 – 0,8	2700 – 3850	450 – 800

Ovanstående är exempel på storlekar.



KONSTRUKTION

- Djupgående skärmar.
- Pontoner av rutarmerad frostbeständig betong.
- Fenderstock 6×4" + slitbräda 145×28 mm.
- Inbyggt kanalsystem för dragning av ledningar för ström, vatten och avlopp efter kundens egna önskemål.

SAMMANKOPPLING

- Sektionerna kopplas samman med hydrauliskt spända vajrar, som löper i hermetiskt tillslutna kanaler i betongkonstruktionen.

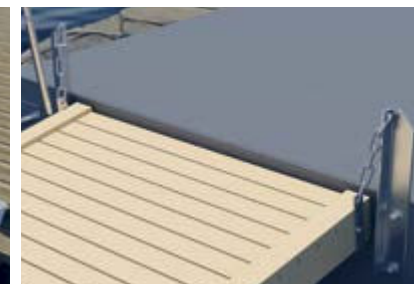
FÖRANKRING

- Galvad kätting fäst i bryggans förankringsbrunnar och låsta med tvärjärn dimension \varnothing 32 mm.
- Förankringsbrunnar tillgängliga från däck förenklar underhåll och justering.
- Förankras med kätting eller polyetenrep & kätting i kryss mot RIXÖBRYGGANS specialutformade betongankare på botten.



ALLT FÖR BEKVÄMLIGHETEN

En bra hamn är bekväm för båtägarna och med rätt bryggutrustning skapas en hamn där det är lätt att trivas. Säkerhet, kvalitet och användarvänlighet är A och O när det gäller vårt breda sortiment av tillbehör där landgångar och båtbommar liksom stolpar för el och vatten är exempel på sådant som underlättar båtlivet.



LANDGÅNGSUPPHÄNGNING

Bultas på landfästet för upphängning av landgång. Landgångsupphängningens cc-mått (centrum till centrum) bör för vanligast förekommande landgångar vara 160 cm.



FAST OCH HOPFÄLLBAR BADSTEGE

Badstegarna är gjorda i varmgalvat stål med fotsteg av tryckimpregnerat trä. Badstegarna finns i olika längder, samt som förlängningsstegar. Längdmåttet räknas från bryggdäck till sista trappsteget.

Fast badstege	Längd (mm)	Fällbar badstege	Längd (mm)
4 steg	900	4 steg	980
6 steg	1350	7 steg	1710
8 steg	1800		



LANDGÅNGAR I TRÄ OCH STÅL

RIXÖBRYGGANS snygga och hållbara landgångar har vi konstruerat för att minimera slitage på såväl landgång som brygga. Träländgången är helt i tryckimpregnerat trä och kan fås i längderna 3–5 meter. Stålländgången består av en varmgalvad stålram med trädeck i tryckimpregnerat trä ovanpå och finns i längderna 5–8 meter.

MÅTTANGIVELSER: L = Längd, B = Bredd, H = Höjd, Ø = Diameter



BÅTRING – Galvaniserat stål
Ett enklare alternativ för förtöjning.
Ring: Ø 16 × 135 mm
Bottenplatta: L 120 × B 70 × H 6 mm



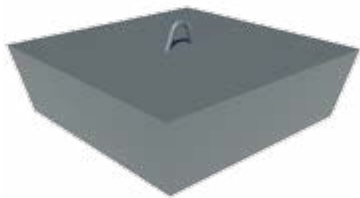
RIXÖ-POLLARE – Aluminium
Egendedisnad och utvecklad för att underlätta förtöjningen. En favorit hos våra kunder.
L 300 × H 90 mm



T-POLLARE – Galvaniserat stål
En kraftigare konstruktion, bultas fast i betongen eller trädäcket.
Rör: Ø 100 × H 170 mm
Låspinne: Ø 20 × L 260 mm
Bottenplatta: L 200 × B 200 × H 8 mm



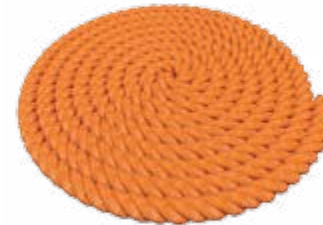
H-POLLARE – Galvaniserat stål
Gedigen skeppspollare för större fartyg.
Rör: Ø 60 × B 520 × H 208 mm
Bottenplatta: L 520 × B 250 × H 15 mm



BETONGANKARE
Betongankare till förankring av bojar.
Bygel: Rostfri Ø 18 eller stål Ø 30 mm
Vikt: 250/600/800/1 000 kg



BETONG-PLOGANKARE
Betongankare till förankring av flytbryggor.
Bygel: Rostfri Ø 18 eller stål Ø 30 mm
Vikt: 1 200/1 800 kg



FÖRANKRINGSREP
Polyeten, används under vattenytan.
Ø 24/32/40 mm



REP TILL LANDFÄSTE
Polyester, används ovan vattenytan, mellan brygga och land.
Ø 28/32 mm



KÄTTING
Till förankring av bryggor respektive upphängning av landgång.
Dimensioneras efter behov.
Ø 10/20/28 mm



FLYTANDE PÅLE
Används som alternativ till vanlig boj.
Rotationsgjuten polyeten. Kraftig varmförzinkad ögla. Förankring med polyetenrep ner till ankare med rostfri bygel eliminerar eventuell korrosion.
L 2,5 m × Ø 200 mm



EL OCH UTTAGSPOLLARE
Finns i olika modeller och utföranden.
Anpassas när det gäller belysning, antal eluttag, antal vattenutkastare, kortlösare etc utifrån behov för varje hamnanläggning.



- Varmgalvade för lång livslängd.
- Väl beprövade i tufft klimat.
- Flottörer av rotationsgjuten polyeten med fyllning av cellplast.
- Flottören bultad direkt i bomkroppen.
- Sträckmetall över Y-delen för ökad säkerhet och komfort.
- Skyddslist.

BEKVÄM OCH TRYGG FÖRTÖJNING

Båtbom är det självklara alternativet för dig som uppskattar en bekväm och trygg förtöjning. RIXÖBRYGGAN kan erbjuda båtbommar från flera av marknadens bästa leverantörer.



ENKELBOM

Våra enkelbommar finns i längderna 4,5 – 12,0 m. Varmgalvade och välbeprövade i utsatta miljöer. Kan fås med eller utan sträckmetall i Y-delen. Sträckmetallen underlättar i- och urstigning.



GÅNGBAR BOM

Båtbom med dubbelrörskonstruktion och gångdäck av trä för stabilitet och bekvämlighet. Finns i längderna 6 – 15 m.



BOMFENDER

U-formad bomfender monteras enkelt på bommen med kraftiga buntband. För 4-kantsprofil 100 mm.
L 490 × H 210 × B 155 mm



BRYGGFENDER 3/4

Monteras på bryggans fenderstock.
L 900 × Ø 250 mm





RIXÖBRYGGAN FRÅN START

RIXÖBRYGGAN/BOHUSGJUTERIET AB är ett familjeföretag som grundades redan år 1947 av Helge Hansson. Han startade med att tillverka plattor till trädgårdsgångar och trottoarer. Det ligger plattor från oss på bland annat Göteborgs paradgata, Avenyn!

Idag driver Helges son, Ulf Helgesson, företaget tillsammans med sina söner, Tomas och Torbjörn. En fjärde generation är på väg in i verksamheten.

Efter stora framgångar inom flytbryggor i betong renodlades verksamheten på 1970-talet och därefter har RIXÖBRYGGAN utvecklat och producerat bryggor, småbåtshamnar och andra flytande anläggningar till en stor del av världen.

Som vår hemmamarknad räknas idag Sverige, Norge och Danmark. Rixöbryggor återfinns även i många av Europas länder liksom i USA och Afrika.

Teknisk utveckling har gjort att RIXÖBRYGGAN alltid legat och ligger i framkant när det gäller flytbryggor. Vi var först i världen med att koppla samman flera bryggelement till större enheter med gummi-balk i skarvarna och vajrar löpande genom hela bryggenheten – det medför hög stabilitet med minimal korrosion och slitage i skarvarna.

En unik utformning av vågbrytare med dess betongskärmar för att nå större djup och bättre vågdämpning – liksom metoden att ankra i kryss – är exempel på innovationer utvecklade av RIXÖBRYGGAN.

Företaget har ca 30 anställda med kontor och tillverkning i Rixö, intill havet på Västkusten strax norr om Lysekil. Rixö är också utgångspunkt för företagets personal som jobbar med montering, förankring, service och underhåll på plats ute vid de brygg- och hamnanläggningar som RIXÖBRYGGAN levererar.





VÅR NÄSTA BRYGGA KAN VARA DIN

Nästa Rixöbrygga blir unik! Precis som alla våra bryggor, stora som små – alla är de unika. Visst finns det standardlösningar, men de fungerar oftast inte om man som vi, bygger varje anläggning baserat på en kunds dröm om hur den färdiga bryggan ska se ut.

Du som kund har kunskapen om var bryggan ska ligga och hur den ska användas. Vi har kunskap och erfarenhet om hur idéer kan förverkligas till bryggor och hamnar. Såväl för lugna vatten i den innersta viken – som för mer utsatta oskyddade lägen.

Kom till oss med dina önskemål och idéer så hjälper vi dig att förverkliga dem.

Nästa Rixöbrygga kan vara din egen unika brygga!

RIXÖ  **BRYGGAN**

